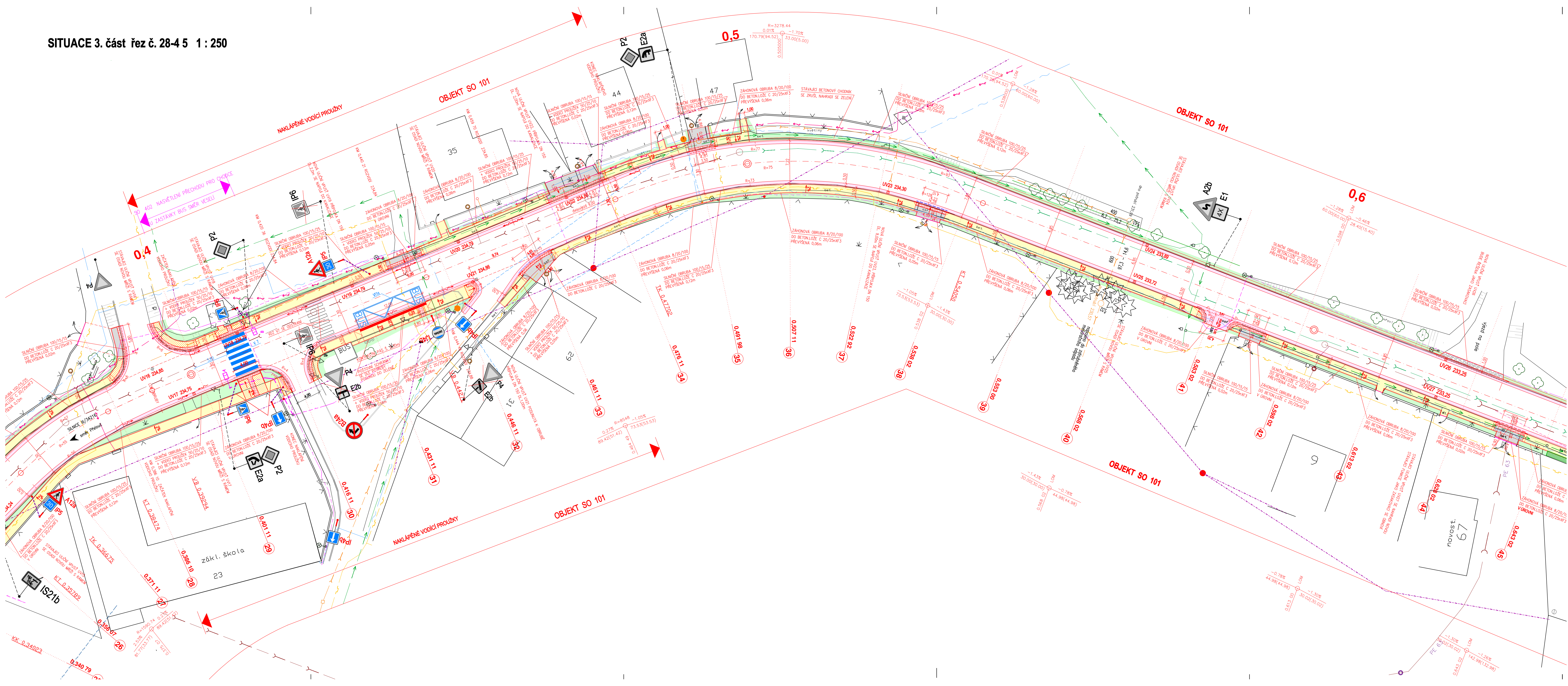


SITUACE 3. část řez č. 28-4 5 1 : 250



LEGENDA POVRCHŮ:

- ASFALTOVÝ BETON PRO OBRUSNÉ VRSTVY ACO 11 TL 100mm
- DLAŽBA K10 - ZASTÁVKA BUS
- CHODNÍK BETONOVÁ DLAŽBA PŘÍRODNÍ 20/10/6 SE ZKOSENMÍ HRANAMI
- CHODNÍK BETONOVÁ DLAŽBA PŘÍRODNÍ 20/10/6 ROVNÁ
- VJEZDY - BETONOVÁ DLAŽBA ROVNÁ ANTRACIT 20/10/8
- ZELEŇ
- SNÍŽENÁ OBRUBA VE VJEZDECH 0,05m
- SNÍŽENÁ OBRUBA VE VJEZDECH 0,02m

LEGENDA INŽ. SÍTÍ:

- PLYNOVOD
- TELEFON, KABEL
- NADZEMNÍ SÍŤE TELEFON
- NEPROVOZOVANÉ TELEF. SÍŤE
- ELEKTRICKÝ KABEL VN
- ELEKTRICKÝ KABEL NN
- ELEKTRICKÉ VEDENÍ NN VRCHNÍ
- KABEL VEŘEJNÉHO OSVĚTLENÍ
- VODOVOD
- KANALIZACE STAVAJÍCÍ
- NOVÝ KABEL OSVĚTLENÍ PŘECHODU PRO CHOCE
- KANALIZACE GRAVITAČNÍ
- KANALIZACE VÝTLAČNÁ

PODZEMNÍ VEDENÍ JSOU ZAKRESLENA INFORMATIVNĚ. VRCHNÍ VEDENÍ JSOU ZŘETELNÁ V TERÉNU. PŘED ZAHÁJENÍM STAVEBNÍCH PRACÍ JE NUTNO POŽÁDAT O PODROBNĚ VYTÝČENÍ.

SOUBŘADNICOVÝ SYSTÉM: JTSK		VÝŠKOVÝ SYSTÉM: BALT p.v.		Datum:	
TUDOVÝ SYSTÉM:		Jedn.		Změna	
Výpracoval: Sýkora M.		Kontroloval: Ing. Kučera M.		Ing. Kučera M.	
Zodpovědný projektant: Ing. Kučera M.		Hlavní inženýr projektu: Ing. Kučera M.		Ing. Kučera M.	
Aice		Investor		Město Přelouč	
REKONSTRUKCE CHODNÍKŮ V OBCI KLENOVKA		Město / Obec: Přelouč / Klenovka		Kraj: Pardubický	
Objekt: SO 101 CHODNÍKY		Technická zpráva		Formát: 12x44	
Profese: DOPRAVNÍ STAVBY		Stupeň: DUSP+PDPS		Měřítko: 1:250	
Název přílohy: SITUACE 3. část řez č. 28 - 45		Číslo zakázky: 12419		Poré:	
		Číslo přílohy: D.1.2.1c			